

Projecten Mozaïek Dommelvallei in beweging dankzij MIPP

Het is lange tijd wat stil geweest rondom Mozaïek Dommelvallei. Oorzaak hiervan is dat de integrale samenlevingsprojecten van Mozaïek Dommelvallei niet gemakkelijk pasten in de huidige cofinancieringsmodellen van de provincie. Het werken met de zes conceptuele watermachines uit Mozaïek Dommelvallei is zowel inspirerend als inspannend door de vernieuwende werkwijze 'van onderaf'. Zij bepalen of domineren niet, maar geven slechts duurzame én integrale ontwerpvoorbeelden die de lokale samenleving prikkelt tot creativiteit, betrokkenheid en maatwerkoplossingen. Deze methodiek heeft in 2016 maar liefst 22 initiatieven opgeleverd; van projectideeën tot concrete projectvoorstellen (zie afbeelding op volgende pagina).

In de perspectiefnota 2017 is door Gedeputeerde Staten aangekondigd, dat voor de ondersteuning van integrale projecten een flexibele en snellere oplossing zou moeten komen. De oplossing die hiervoor wordt uitgewerkt zijn de MIPP Sleutelprojecten (Meerjaren Integrale Planning Projectbijdragen). Hiermee wordt vanaf het begrotingsjaar 2018 de mogelijkheid geboden om bijzondere, integrale en projectinitiatieven uit de samenleving te kunnen honoreren. De provincie legt zich nu toe op het inrichten van de MIPP systematiek.

Gebiedsontwikkeling Mozaïek Dommelvallei is door het MIPP aangewezen als één van die sleutelprojecten. Van de opgehaalde Mozaïek Dommelvallei-initiatieven, zijn nu acht uitgewerkte projecten of projectonderdelen als eerste fase MIPP Sleutelprojecten bij de provincie ingebracht. Wanneer de provincie de systematiek heeft ingericht, kunnen de projecten beoordeeld worden. Het betreft de volgende projecten:

- Streekpark Kienehoef
- Groote Waterloop
- Watertuinen van Sint-Michielsgestel
- Biografie van de Dommel
- 't Laar
- Bypass Sint-Oedenrode, onderdeel lijnvormige elementen
- De Neul
- Watermolen Ter Steen

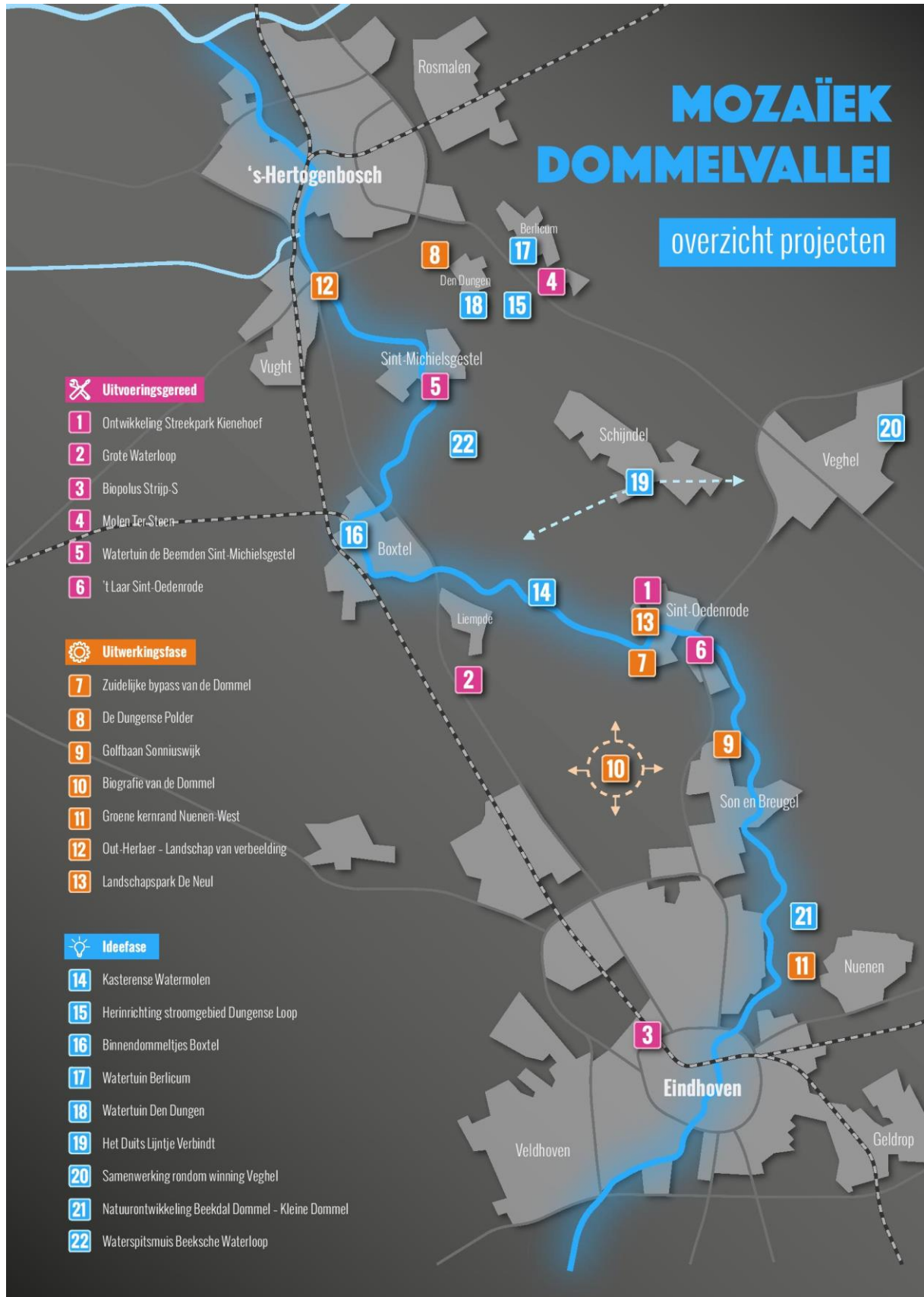
Kijk voor meer informatie op:

- www.dommelmozaiek.nl
- www.brabant.nl/actueel/publicaties/recent-gepubliceerde-provinciale-documenten/download.aspx?qvi=894844
- www.brabant.nl/begroting

Stuur voor vragen een e-mail naar mozaiekdommelvallei@gmail.com.

MOZAÏEK DOMMELVALLEI

overzicht projecten



✂ Uitvoeringsgereed

- 1 Ontwikkeling Streekpark Kienehoef
- 2 Grote Waterloop
- 3 Biopolus Strijp-S
- 4 Molen Ter Steen
- 5 Watertuin de Beemden Sint-Michielsgestel
- 6 't Laar Sint-Oedenrode

⚙ Uitwerkingsfase

- 7 Zuidelijke bypass van de Dommel
- 8 De Dungense Polder
- 9 Golfbaan Sonniuswijk
- 10 Biografie van de Dommel
- 11 Groene kernrand Nuenen-West
- 12 Out-Herlaer - Landschap van verbeelding
- 13 Landschapspark De Neul

💡 Idee fase

- 14 Kasterense Watermolen
- 15 Herinrichting stroomgebied Dungense Loop
- 16 Binnendommeltjes Boxtel
- 17 Watertuin Berlicum
- 18 Watertuin Den Dungen
- 19 Het Duits Lijntje Verbindt
- 20 Samenwerking rondom winning Veghel
- 21 Natuurontwikkeling Beekdal Dommel - Kleine Dommel
- 22 Waterspitsmuis Beeksche Waterloop